

【6】卓球競技・ラージボール卓球競技

1 日 時 ●ラージボール卓球の部 6月6日(土)

(監督会議 9時00分 開始式 9時30分 試合開始 10時00分)

●卓球競技の部 6月7日(日)

(監督会議 8時30分 開始式 9時00分 試合開始 9時30分)

2 会 場 日南市多目的体育館

3 組合せ等 別紙

4 その他

(1) 駐車場について

① 駐車場について駐車台数に限りがある為、できる限り乗り合わせてお願い致します。

② 日南市多目的体育館の駐車場には駐車できません。

(日南学園高校周辺駐車場をご利用ください)

※別紙地図を必ずご確認ください

(2) その他

① 団体戦となりますのでユニフォームは揃えてください。(日本卓球協会公認(JTTA)のユニフォーム)

② 進行上、卓球台を複数台使用することがあります。

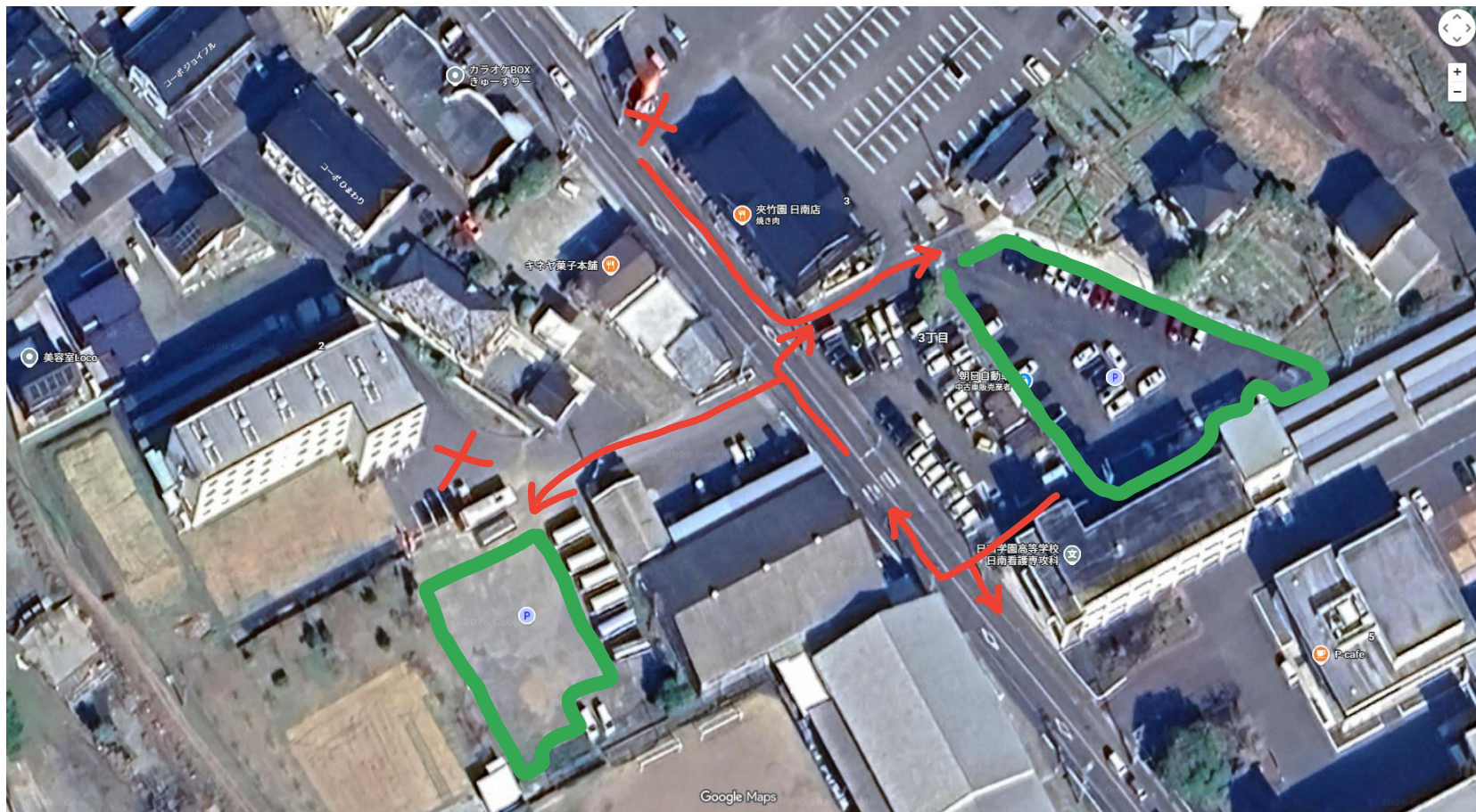
③ 両日とも監督会議を行いますので、各チームの監督(代表者)は必ず出席してください。

☆ 大会についての問い合わせ先

TEL 0985-71-0692(県卓球協会専用電話)

(事務局の電話については 毎週 月・金曜日 13~17時のみ受信可 ※祝祭日は除く)

令和8年度みやざき県民総合スポーツ祭 競技者用駐車場【日南学園中学高等学校付近駐車場】



1 日南学園中学高等学校内の駐車場には停めないでください。

2 緑の枠内の箇所に駐車をお願いします。赤の矢印 の通行をお願いします。

※ 3 赤✕印から進入通行・駐停車しないようお願いします。

成年男子の部 予選リーグ

Aブロック 試合順序 ②-③ → ①-③ → ①-②

A ブ ロ ッ ク	日 南 市 A	日 向 市	宮 崎 市 B	勝 敗	順 位
①	日 南 市 A	☆☆☆			
②	日 向 市		☆☆☆		
③	宮 崎 市 B		☆☆☆		

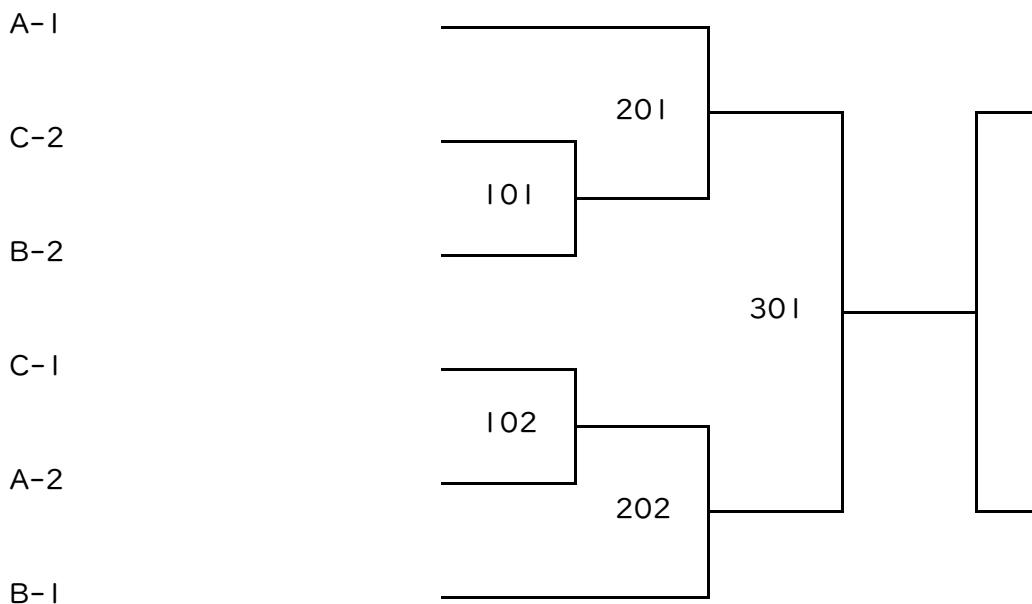
Bブロック 試合順序 ①-④ → ②-③ → ①-③ → ②-④ → ①-② → ③-④

B ブ ロ ッ ク	宮 崎 市 A	都 城 市 B	児 湯 郡	延 岡 市 B	勝 敗	順 位
①	宮 崎 市 A	☆☆☆				
②	都 城 市 B		☆☆☆			
③	児 湯 郡			☆☆☆		
④	延 岡 市 B				☆☆☆	

Cブロック 試合順序 ①-④ → ②-③ → ①-③ → ②-④ → ①-② → ③-④

C ブ ロ ッ ク	都 城 市 A	延 岡 市 A	東 白 杵 郡	日 南 市 B	勝 敗	順 位
①	都 城 市 A	☆☆☆				
②	延 岡 市 A		☆☆☆			
③	東 白 杵 郡			☆☆☆		
④	日 南 市 B				☆☆☆	

成年男子の部 決勝トーナメント



壮年男子の部 予選リーグ

Aブロック 試合順序 ②-③ → ①-③ → ①-②

A	ブ ロ ッ ク	宮 崎 市 A	都 城 市 B	日 南 市 B	勝 敗	順 位
①	宮 崎 市 A	☆☆☆				
②	都 城 市 B		☆☆☆			
③	日 南 市 B			☆☆☆		

Bブロック 試合順序 ②-③ → ①-③ → ①-②

B	ブ ロ ッ ク	都 城 市 A	延 岡 市	東 白 杵 郡	勝 敗	順 位
①	都 城 市 A	☆☆☆				
②	延 岡 市		☆☆☆			
③	東 白 杵 郡			☆☆☆		

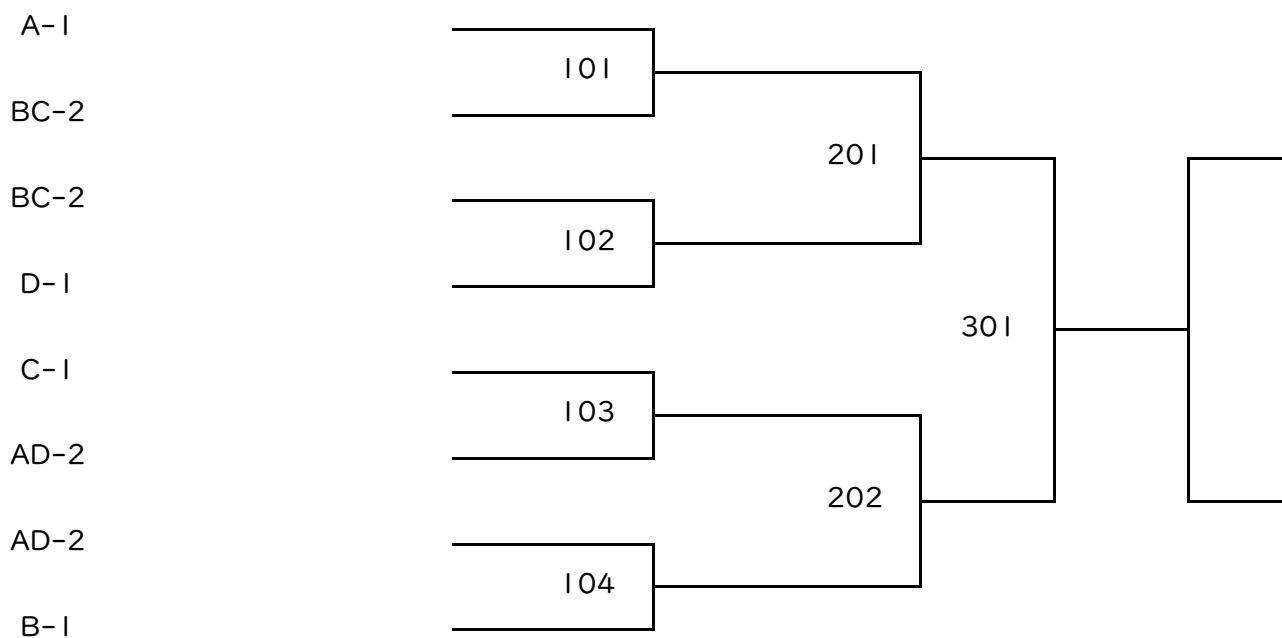
Cブロック 試合順序 ②-③ → ①-③ → ①-②

C	ブ ロ ッ ク	日 南 市 A	日 向 市 B	小 林 市	勝 敗	順 位
①	日 南 市 A	☆☆☆				
②	日 向 市 B		☆☆☆			
③	小 林 市			☆☆☆		

Dブロック 試合順序 ①-④ → ②-③ → ①-③ → ②-④ → ①-② → ③-④

D	ブ ロ ッ ク	宮 崎 市 B	日 向 市 A	児 湯 郡	西 都 市	勝 敗	順 位
①	宮 崎 市 B	☆☆☆					
②	日 向 市 A		☆☆☆				
③	児 湯 郡			☆☆☆			
④	西 都 市				☆☆☆		

壮年男子の部 決勝トーナメント



成年女子の部 予選リーグ

Aブロック 試合順序

①-④ → ②-③ → ①-③ → ②-④ → ①-② → ③-④

A	ブ	ロ	ッ	ク	児	湯	郡	A	都	城	市	宮	崎	市	延	岡	市	勝	点	順	位
①	児	湯	郡	A	<div style="position: absolute; top: 50%; left: 50%; transform: translate(-50%, -50%); border-left: 2px solid black; border-right: 2px solid black; width: 100%; height: 100%; pointer-events: none;"></div>																
②	都	城	市																		
③	宮	崎	市																		
④	延	岡	市																		

Bブロック 試合順序

①-④ → ②-③ → ①-③ → ②-④ → ①-② → ③-④

B	ブ	ロ	ッ	ク	日	向	市	日	南	市	東	白	杵	郡	児	湯	郡	B	勝	点	順	位
①	日	向	市	<div style="position: absolute; top: 50%; left: 50%; transform: translate(-50%, -50%); border-left: 2px solid black; border-right: 2px solid black; width: 100%; height: 100%; pointer-events: none;"></div>																		
②	日	南	市																			
③	東	白	杵																		郡	
④	児	湯	郡																		B	

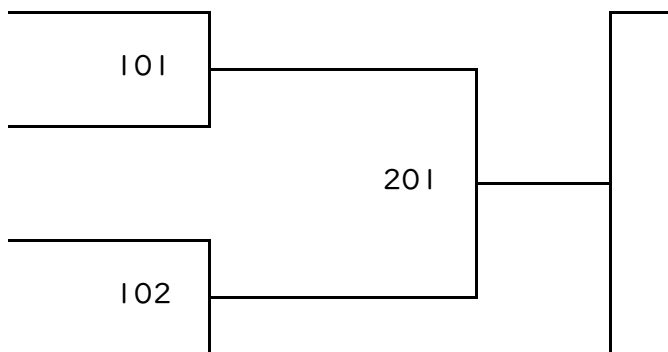
成年女子の部 決勝トーナメント

A-1

B-2

A-2

B-1



壮年女子の部 予選リーグ

Aブロック 試合順序 ②-③ → ①-③ → ①-②

A	ブ ロ ッ ク	児 湯 郡 A	日 南 市	東 白 杵 郡	勝 敗	順 位
①	児 湯 郡 A	☆☆☆				
②	日 南 市		☆☆☆			
③	東 白 杵 郡			☆☆☆		

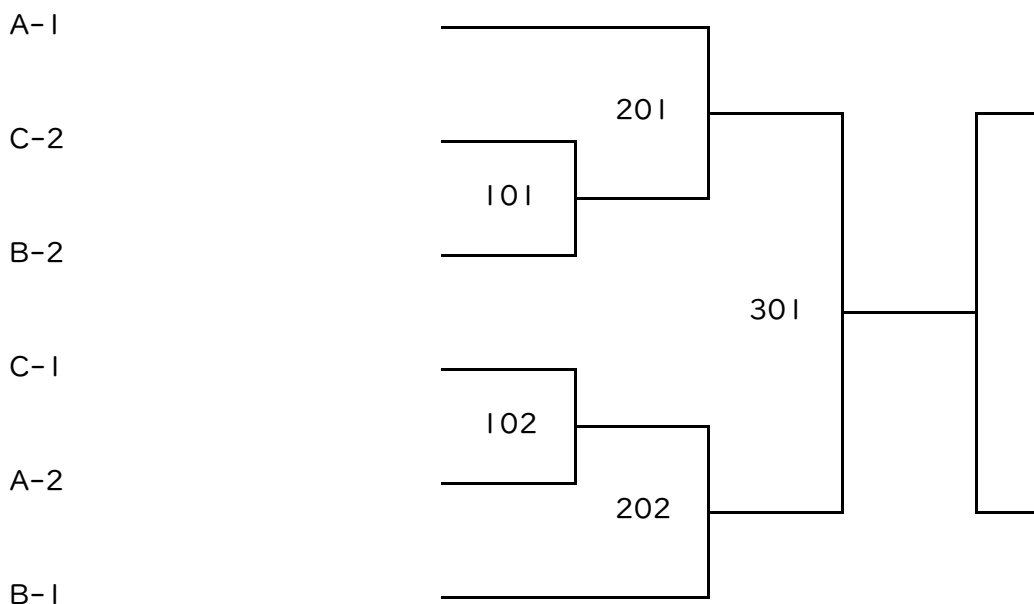
Bブロック 試合順序 ②-③ → ①-③ → ①-②

B	ブ ロ ッ ク	延 岡 市	都 城 市 B	児 湯 郡 B	勝 敗	順 位
①	延 岡 市	☆☆☆				
②	都 城 市 B		☆☆☆			
③	児 湯 郡 B			☆☆☆		

Cブロック 試合順序 ②-③ → ①-③ → ①-②

C	ブ ロ ッ ク	都 城 市 A	日 向 市	小 林 市	勝 敗	順 位
①	都 城 市 A	☆☆☆				
②	日 向 市		☆☆☆			
③	小 林 市			☆☆☆		

壮年女子の部 決勝トーナメント



ラージボールの部 予選リーグ(5/25一部修正)

Aブロック 試合順序 ②-③ → ①-③ → ①-②

A	ブ ロ ッ ク	え び の 市 A	延 岡 市 A	東 白 杵 郡	勝 敗	順 位
①	え び の 市 A	☆☆☆				
②	延 岡 市 A		☆☆☆			
③	東 白 杵 郡			☆☆☆		

Bブロック 試合順序 ②-③ → ①-③ → ①-②

B	ブ ロ ッ ク	宮 崎 市 A	都 城 市 A	日 向 市 B	勝 敗	順 位
①	宮 崎 市 A	☆☆☆				
②	都 城 市 A		☆☆☆			
③	日 向 市 B			☆☆☆		

Cブロック 試合順序 ①-④ → ②-③ → ①-③ → ②-④ → ①-② → ③-④

C	ブ ロ ッ ク	宮 崎 市 B	日 向 市 A	延 岡 市 B	小 林 市 B	勝 敗	順 位
①	宮 崎 市 B	☆☆☆					
②	日 向 市 A		☆☆☆				
③	延 岡 市 B			☆☆☆			
④	小 林 市 B				☆☆☆		

Dブロック 試合順序 ①-④ → ②-③ → ①-③ → ②-④ → ①-② → ③-④

D	ブ ロ ッ ク	小 林 市 A	日 南 市	え び の 市 B	都 城 市 B	勝 敗	順 位
①	小 林 市 A	☆☆☆					
②	日 南 市		☆☆☆				
③	え び の 市 B			☆☆☆			
④	都 城 市 B				☆☆☆		

ラージボールの部 決勝トーナメント

